

Kundeninformation

Produktgruppe: 3
Produktlinie: Fluchttürschlösser
Datum: 18.12.2014

BKS GmbH
Heidestraße 41
D-42549 Velbert

kundeninfo@g-u.de
www.g-u.com

Verwendung von mechatronischen Schließzylindern in Verbindung mit Einsteckschlössern und Mehrfachverriegelungen

Sehr geehrte Damen und Herren,

auf den folgenden Seiten finden Sie Informationen zu der Verwendung von mechatronischen Schließzylindern in Verbindung mit Einsteckschlössern und Mehrfachverriegelungen.

Da es leider Unsicherheiten im Markt beim Einsatz von elektronischen Schließzylindern in Kombination mit Fluchttürschlössern gibt, haben wir uns entschlossen, die elektronischen Schließsysteme aus den EN179/EN1125 EG-Konformitätszertifikaten herauszunehmen.

Ab sofort werden die elektronischen Schließzylinder im Hause BKS geprüft und für die jeweiligen Schlossserien freigegeben (siehe Anhang).
Somit erhalten Sie die Sicherheit von funktionsfähigen Verschlusskombinationen nach EN179 oder EN1125.

Die Nutzungshinweise von elektronischen Schließzylindern können Sie jederzeit unter <http://www.g-u.com/service/downloads.html> downloaden.

Allgemein gilt bei Schließzylindern folgendes zu beachten:

Ein Schließzylinder ist ein Bauteil, das im Allgemeinen austauschbar in dafür vorgerichtete Schlösser, Beschläge, Geräte, Türen oder in hierzu artverwandte Produkte eingebaut wird. Die Gebrauchstauglichkeit von Schließzylindern ist u. a. abhängig von Betätigungshäufigkeit, Montage, Betätigungsweise, Umgebungseinflüssen und Pflege.

Folgende Punkte sind beim Einbau zu berücksichtigen:

- Verwendung von Schließzylindern nach DIN 18252/EN 1303
- Der Schließbart muss leichtgängig laufen (siehe Bild 1), da ein schwergängiger Schließbart zu Fehlfunktionen im Schloss führen kann
- Der Schließzylinder muss rechtwinklig und nicht verspannt montiert werden (siehe Bild 2)
- Die Stulpschraube mit vorgegebenen Drehmoment (falls angegeben) anziehen (siehe Bild 3) Eine zu stark angezogene Stulpschraube kann den Zylinder verformen und die Funktion beeinträchtigen
- Nach dem Einbau vom Schloss, Beschlag und Schließzylinder ist die einwandfreie Funktion zu überprüfen

Bild 1

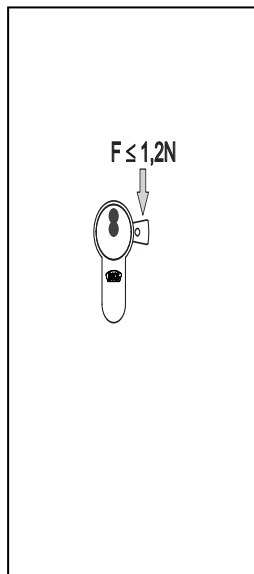


Bild 2

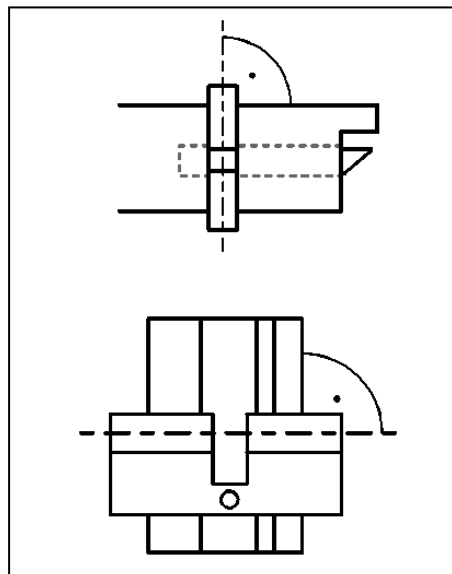
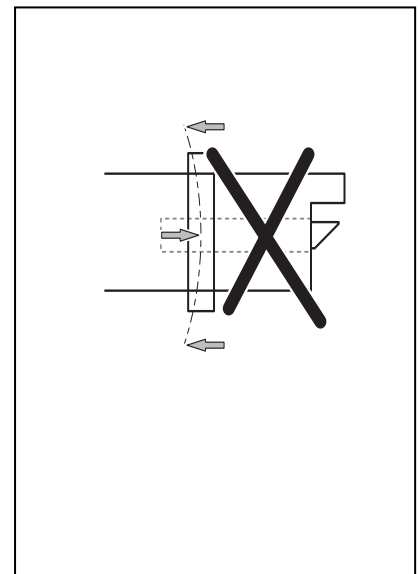


Bild 3



Allgemein gilt:

Alle Bauarten von Schließzylindern, die der DIN 18252/EN 1303 entsprechen, haben keinen Einfluss auf die Fluchttürfunktion in Fluchtrichtung.

Zulässige Schließzylinder in Kombination mit GU / BKS Fluchttürschlössern der Serie: B-1125x, B 13xx, B-18xxx, B 19xx, B-19xxx, B 21xx, SECURY19/21

BKS GmbH	SE Zylinder Standard 5345 / SE Zylinder Panik 5342
CES tronics GmbH	CES Omega Flex Standard / CES Omega Flex Anti-Panik
DOM Sicherheitstechnik GmbH & Co. KG	DOM Protector EE / DOM Protector EE Panik
Häfele GmbH & Co. KG	Häfele (Standard) DT 510 D, DT 510 H, DT 510 B / Häfele (Anti-Panik) DT 510 D-P, DT 510 B-P
KABA GmbH	KABA evolo Standard / Kaba evolo Antipanik
SECCOR high security GmbH	SECCOR (CodeLoxx) Standard / SECCOR (CodeLoxx) Panik
SimonsVoss Technologie AG	SIMONSSVOSS (3061) Standard / SIMONSSVOSS (3061) Antipanik
Uhlmann & Zacher GmbH	U&Z CX6122 Standard / U&Z CX6122 Anti-Panik-Variante
Salto Systems AG	GEO Standard / GEO Panik
Opertis GmbH	eLook ES7230FX / eLook ES7230EX / eLook ES7210BX

Einschränkung:

Schlosserien Serie B 18xx bis Bj. 2011 sowie die aktuelle Serie 23xx:

Einsatz von Freilauf- und Schließzylindern mit Knauf ist grundsätzlich nicht erlaubt, da die Fluchttürfunktion nicht gewährleistet werden kann.
Schließzylinder mit definierten Schließbartgrundstellung max. 45° (links oder rechts unten h. ca. 17Uhr oder 19Uhr) dürfen montiert werden.

Allgemeine Sicherheitshinweise für die Zugangsrichtung:

Um den Zugang für Unberechtigte zu sichern, muss der Schlüssel nach einer Entriegelung immer abgezogen werden.

Bei Verwendung eines Knaufzylinders, ist darauf zu achten, dass der Schließbart nach der Verwendung aktiv in die Grundstellung geschlossen wird.

Bei der Bedienung von außen in Zugangsrichtung, können bei unsachgemäßer Bedienung bzw. Kombination von nichtgeeigneten Zylindern, ungewollte Zugangsberechtigungen auftreten.

Um dies zu vermeiden und Ihnen Planungssicherheit zu geben, haben wir Ihnen in der nachfolgende Tabelle, eine Empfehlungsübersicht zu gängigen Zylindern in Verbindung mit BKS Schlössern erstellt:

Zulässige Schließzylinder in Kombination mit GU/BKS Fluchttürschlössern

Funktion	Serie B-1125		1201		B 1316	B 18XX				B-18XXX				B 19XX & Security				B-19XXX			B 21XX & Security				B 23XX			
	B	E	D	E	E	B	C	D	E	B	C	D	E	B	C	E	B	C	E	B	C	E	B	C	D	E		
Knaufzylinder																												
BKS (5345) Standard	✓	✓	X	X	✓	X	X	X	X	✓	✓	✓	✓	✓	X	✓	✓	✓	✓	✓	✓	X	✓	✓	X	X	X	X
BKS (5342) Panik	✓	✓	✓	✓	✓	✓	✓	✓	✓	✓	✓	✓	✓	✓	X	✓	✓	✓	✓	✓	✓	X	✓	✓	✓	✓	✓	✓
CES (Omega Felx) Standard	✓	✓	X	X	✓	X	X	X	X	✓	X	✓	X	✓	X	✓	✓	✓	✓	✓	✓	X	✓	✓	X	X	X	X
CES (Omega Felx) Anti-Panik-Zylinder	✓	✓	✓	✓	✓	✓	✓	✓	✓	✓	✓	✓	✓	✓	X	✓	✓	✓	✓	✓	✓	X	✓	✓	✓	✓	✓	✓
DOM (Protector EE) Standard	✓	✓	X	X	✓	X	X	X	X	✓	✓	✓	✓	✓	X	✓	✓	✓	✓	✓	✓	X	✓	✓	X	X	X	X
DOM (Protector EE) Panik	✓	✓	✓	✓	✓	✓	✓	✓	✓	✓	✓	✓	✓	✓	X	✓	✓	✓	✓	✓	✓	X	✓	✓	✓	✓	✓	✓
Häfele (Standard) DT 510 D, DT 510 H, DT 510 B	✓	✓	X	X	✓	X	X	X	X	✓	✓	✓	✓	✓	X	✓	✓	✓	✓	✓	✓	X	✓	✓	X	X	X	X
Häfele (Anti-Panik) DT 510 D-P, DT 510 B-P	✓	✓	✓	✓	✓	✓	✓	✓	✓	✓	✓	✓	✓	✓	X	✓	✓	✓	✓	✓	✓	X	✓	✓	✓	✓	✓	✓
KABA evolo Standard	✓	✓	X	X	✓	X	X	X	X	✓	X	✓	✓	✓	X	✓	✓	✓	✓	✓	✓	X	✓	✓	X	X	X	X
KABA evolo Antipanik	✓	✓	✓	✓	✓	✓	✓	✓	✓	✓	✓	✓	✓	✓	X	✓	✓	✓	✓	✓	✓	X	✓	✓	✓	✓	✓	✓
SECCOR (CodeLoxx) Standard	✓	✓	X	X	✓	X	X	X	X	✓	✓	✓	✓	✓	X	✓	✓	✓	✓	✓	✓	X	✓	✓	X	X	X	X
SECCOR (CodeLoxx) Panik	✓	✓	✓	✓	✓	✓	✓	✓	✓	✓	✓	✓	✓	✓	X	✓	✓	✓	✓	✓	✓	X	✓	✓	✓	✓	✓	✓
SIMONSSVOSS (3061) Standard	✓	✓	X	X	✓	X	X	X	X	✓	X	✓	X	✓	X	✓	✓	✓	✓	✓	✓	X	✓	✓	X	X	X	X
SIMONSSVOSS (3061) Antipanik AP2	✓	✓	✓	✓	✓	✓	✓	✓	✓	✓	✓	✓	✓	✓	X	✓	✓	✓	✓	✓	✓	X	✓	✓	✓	✓	✓	✓
SIMONSSVOSS (3061) Antipanik AP2.OK	✓	✓	✓	✓	✓	✓	✓	✓	✓	✓	✓	✓	✓	✓	X	✓	✓	✓	✓	✓	✓	X	✓	✓	✓	✓	✓	✓
U&Z CX6122 Standard	✓	✓	X	X	✓	X	X	X	X	✓	✓	✓	✓	✓	X	✓	✓	✓	✓	✓	✓	X	✓	✓	X	X	X	X
U&Z CX6122 Anti-Panik-Variante	✓	✓	✓	✓	✓	✓	✓	✓	✓	✓	✓	✓	✓	✓	X	✓	✓	✓	✓	✓	✓	X	✓	✓	✓	✓	✓	✓
Salto GEO Standard	✓	✓	X	X	✓	X	X	X	X	✓	✓	✓	✓	✓	X	✓	✓	✓	✓	✓	✓	X	✓	✓	X	X	X	X
Salto GEO Panik	✓	✓	✓	X	✓	✓	✓	✓	✓	✓	✓	✓	✓	✓	X	✓	✓	✓	✓	✓	✓	X	✓	✓	✓	✓	✓	✓
¹ Opertis eLook ES7230FX	✓	✓	✓	✓	✓	✓	✓	✓	✓	✓	✓	✓	✓	✓	X	✓	✓	✓	✓	✓	✓	X	✓	✓	✓	✓	✓	✓
³ Opertis eLook ES7230EX	✓	✓	✓	✓	✓	✓	✓	✓	✓	✓	✓	✓	✓	✓	X	✓	✓	✓	✓	✓	✓	X	✓	✓	✓	✓	✓	✓
³ Opertis eLook ES7210BX	✓	✓	X	X	✓	X	X	X	X	✓	✓	✓	✓	✓	X	✓	✓	✓	✓	✓	✓	X	✓	✓	X	X	X	X

¹ Serie EK197X - 198X ab Q1 / 2013
² Serie EK 2170 / 2171 ab Q1 / 2014
³ Funktion nur gegeben bei abgezogenem

✓ Schloss/Schließzylinder ist geprüft und führt zu keinen ungewollten Zugangsbereich
X Schloss/Schließzylinder kann zu ungewollter Zugangsberechtigung führen und ist somit nicht zu empfehlen

Änderungen vorbehalten

Stand: März 2014