

ACHTUNG



Transportschienen sind bei Türen zu entfernen!

Zum besseren Schutz werden unsere Türelemente, sofern keine Unterkonstruktion wie Purenit bestellt wurde, ausschließlich mit abnehmbaren Transportschienen ausgeliefert. Diese Transportschienen sind unbedingt vor der Montage zu entfernen. Bei Nichteinhaltung können massive Schäden, wie z. B. ein undichter Bodenbereich, auftreten.

Für diese Schäden wird keine Garantie übernommen.
Bitte diese wichtige Information an die ausführenden Monteure weiterleiten.

Abbildung Serie D 82 FP

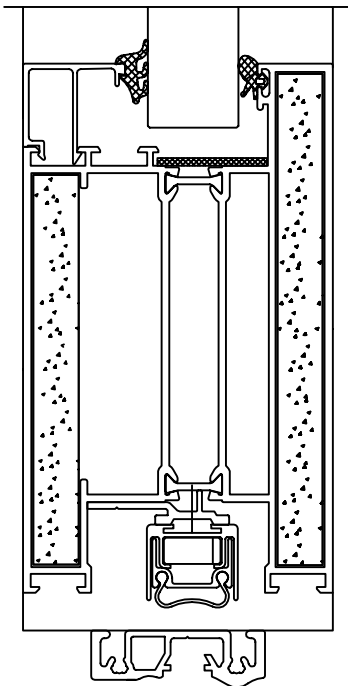


Abbildung Serie W/D 72 RL

