



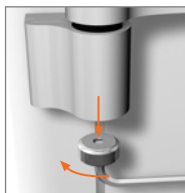
Dichtungsandruck verstellen • Régler la pression du joint d'étanchéité • Adjusting the sealing pressure



Kappen entfernen.

Retirer les capuchons.

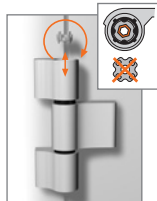
Remove caps.



Hebespindel herausschrauben.

Dévisser la broche de soulèvement.

Screw-out lifting and lowering spindle.



Verstellstern herausnehmen, drehen und einsetzen.

Retirer, tourner et placer l'étoile de réglage.

Take out adjustment star, turn and insert.

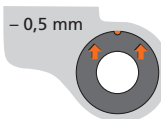


6

Lagerbuchse um $\pm 90^\circ$ drehen bis sie spürbar einrastet.

Tourner la douille de $\pm 90^\circ$ jusqu'à l'encliquetage sensible.

Turn the bearing bushing $\pm 90^\circ$ until you feel it catch.

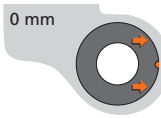


- 0,5 mm

Markierung am Buchsenkragen zeigt am oberen **und** unteren Rahmenband nach der Verstellung nach hinten.

Après le réglage, les marquages des rondelles de douille haute **et** basse des bras dormants sont orienté vers l'arrière.

After adjustment, the mark of the collar points to the back on the upper **and** bottom hinge.

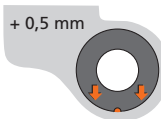


0 mm

Nullstellung

Position zéro

zero position



+ 0,5 mm

Markierung am Buchsenkragen zeigt am oberen **und** unteren Rahmenband nach der Verstellung nach vorne.

Après le réglage, les marquages des rondelles de douille haute **et** basse des bras dormants sont orienté vers l'avant.

After adjustment, the mark of the collar points to the front on the upper **and** bottom hinge.



Verstellstern entnehmen und in unteres Bandteil einsetzen.

Retirer l'étoile de réglage et l'introduire dans la partie inférieure de la paumelle.

Take out adjustment star and insert in the bottom hinge.

Wichtig! Alle Markierungen an den Buchsenkragen müssen immer in die gleiche Richtung zeigen.

Important! Tous les marquages au niveau des collets de douille doivent être orientés toujours dans le même sens.

Important! All marks on the collars must always point in the same direction.

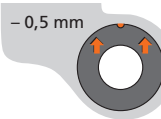


6

Mit Verstellstern untere Lagerbuchse um $\pm 90^\circ$ drehen bis sie spürbar einrastet.

Au moyen de l'étoile de réglage, tourner la douille inférieure de $\pm 90^\circ$ jusqu'à l'encliquetage sensible.

Turn the bottom bearing bushing $\pm 90^\circ$ using the adjustment star until you feel it catch.

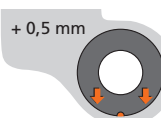


- 0,5 mm

Markierung am Buchsenkragen zeigt am oberen **und** unteren Rahmenband nach der Verstellung nach hinten.

Après le réglage, les marquages des rondelles de douille haute **et** basse des bras dormants sont orienté vers l'arrière.

After adjustment, the mark of the collar points to the back on the upper **and** bottom hinge.

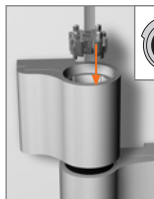


+ 0,5 mm

Markierung am Buchsenkragen zeigt am oberen **und** unteren Rahmenband nach der Verstellung nach vorne.

Après le réglage, les marquages des rondelles de douille haute **et** basse des bras dormants sont orienté vers l'avant.

After adjustment, the mark of the collar points to the front on the upper **and** bottom hinge part.



Verstellstern im oberen Rahmenbandteil positionieren.

Positionner l'étoile de réglage dans le bras dormant supérieure.

Position the adjustment star in upper part of hinge.



Hebespindel montieren.

Revisser la broche de soulèvement.

Install lifting and lowering spindle.

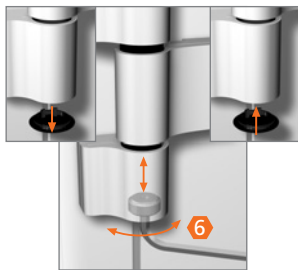


Beide Kappen aufsetzen.

Poser les deux capuchons.

Snap both caps in place.

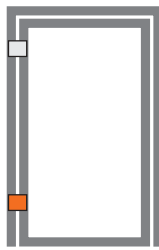
Höhenverstellung • Réglage en hauteur • Adjusting the height



Untere Kappe entfernen.
Höhenverstellung
+ 3/- 2 mm.
Kappe aufsetzen.

Retirer le capuchon
inférieur. Réglage de la
hauteur + 3/- 2 mm.
Poser le capuchon.

Remove bottom cap.
Height adjustment
+ 3/- 2 mm. Snap on cap.

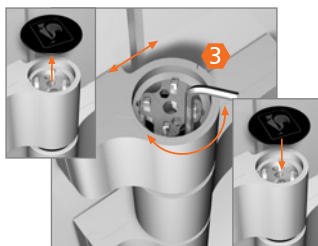


Höhenverstellung immer nur
am unteren Band vornehmen
– obere Bänder nur nachstellen.

Le réglage en hauteur s'effectue
uniquement sur la paumelle
basse les paumelles supérieures
sont uniquement réajustées.

Carry out height adjustment only
on bottom hinge – Readjust only
upper hinges.

Horizontalverstellung • Réglage horizontal • Horizontal adjustment



Abdeckstück muss von der
Rückseite gesichert sein.

Le cache-vis doit être
bloqué par derrière.

Covering cap must be
secured from the rear side.

Gewindestifte mit einer
1/2-Umdrehung lösen.

Desserrer les vis pointeaux
en effectuant un demi-tour.

Loosen set screws by half a
turn.

Kappe entfernen. Horizontalver-
stellung ± 2,5 mm. Kappe aufstecken.

Retirer le capuchon. Réglage horizontal
± 2,5 mm. Placer le capuchon.

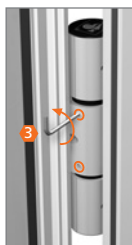
Remove cap. Horizontal adjustment
± 2.5 mm. Snap cap in place.

Wichtig:
Gewindestifte festziehen.

Important :
Serrer les vis pointeaux.

Important:
Tighten the set screws.

Demontage an der Baustelle • Démontage sur le chantier • Disassembly on site



Gewindestifte
lösen.

Desserrer les vis
pointeaux.

Loosen set
screws.



Kappen
entfernen.

Retirer les
capuchons.

Remove caps.



Hebespindel
herausschrauben.

Dévisser la broche de
soulèvement.

Screw-out lifting and
lowering spindle.



Verstellstern
entnehmen.

Retirer l'étoile de
réglage.

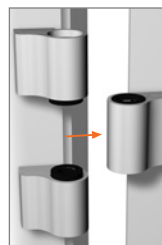
Take out
adjustment star.



Bolzen von unten
austreiben.

Chasser l'axe de
bas en haut.

Knock pin out
from below.



Tür aushängen.

Dégondler la porte.

Take door off its
hinges.