

TECHNISCHE DATEN A-ÖFFNER

Die Versorgungsspannung darf nur aus einem Klingeltrafo (Sicherheitstrafo) erfolgen.

Nennspannung **24V von alu-one empfohlen**

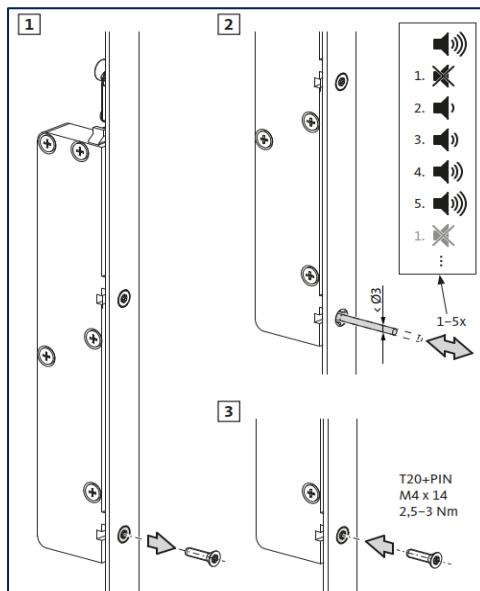
Stromaufnahme **max. 1A**

Schutzart **IP 40**

Hubkraft **max. 70N**

Wir empfehlen generell den Einsatz eines Netztesiles mit 24V DC und 1,5 A Leistung.

Einstellung der Lautstärke des Summers



Achtung:

Handelt es sich um einen A-Öffner in Verbindung mit einer Notstrompufferung (Bei Feuer-schutztüren vorgeschrieben), muss zwingend eine Spannungsversorgung mit 24V DC +/- 15% stabilisiert erfolgen!

Es dürfen keine anderen Verbraucher (wie z.B. E-Öffner, Lampe, etc.) parallel zum A-Öffner angeschlossen werden. Wenn ein weiterer Verbraucher benötigt wird, muss ein Relais zwischengeschaltet werden.

Wichtig:

Es darf parallel zum Taster "Auf" auch ein Schalter für „Dauerauf“ eingebaut werden (Tagesfallenfunktion). Schaltzeit unbegrenzt

ANSCHLUSSKABEL VON A-ÖFFNER BIS ABZWEIGDOSE

GU Anschlusskabel: (6-29531-00-0) (ca. 6lfm lang mit Stecker und Aderendhülsen)

Ab Abzweigdose:

3-adriges Kabel, Außendurchmesser max . 6mm

Leitungsquerschnitt	bis 10m	Länge:	0,50mm ²
	bis 40m	Länge:	0,75mm ²
	bis 50m	Länge:	1,00mm ²
	bis 75m	Länge:	1,50mm ²
	bis 125m	Länge:	2,50mm ²

ELEKTRIKER ANSCHLUSSPLAN MIT ABMESSUNG

